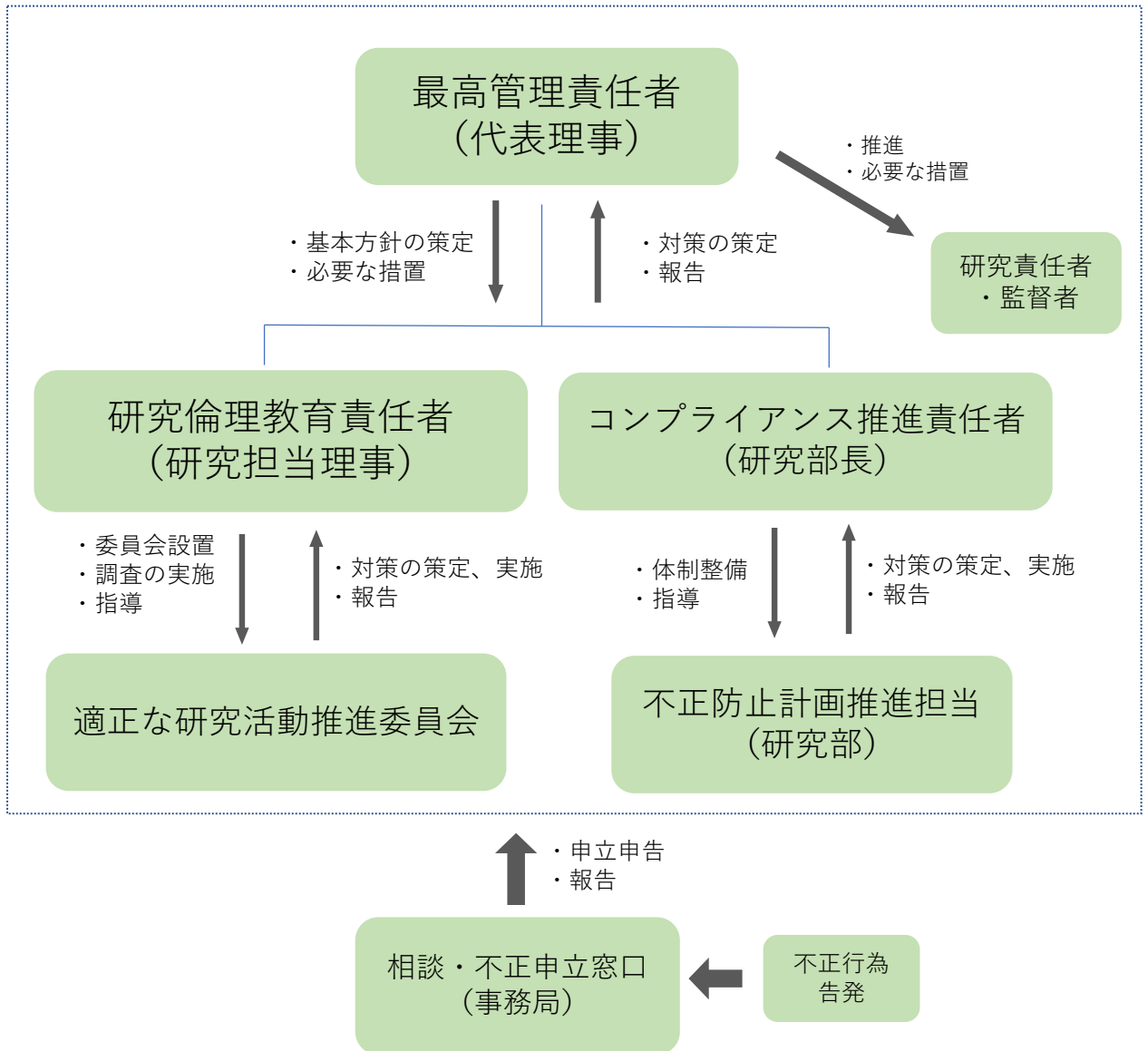


研究活動における不正行為及び 研究費の不正防止に関する責任体系図



(告発・相談窓口)

研究活動における不正行為や研究費等の不正使用に関して、本法人内外からの告発又はご相談は、九州オープンユニバーシティ事務局まで、電話・メール・文書でご一報ください。

受付場所：九州オープンユニバーシティ事務局

受付時間：平日 9:00～17:00 (土日祝日を除く)

送付先：〒819-0395 福岡市西区元岡744 九州大学内ウエスト1号館D-310
一般社団法人九州オープンユニバーシティ事務局 行

電話：(092)407-1700

e-mail：Kyushu.open.univ.office@gmail.com